

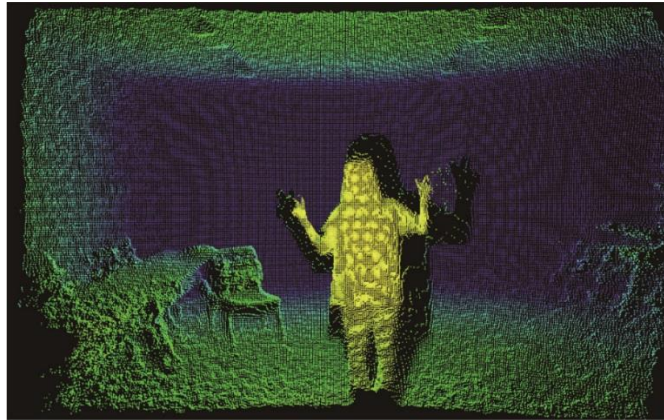
News Release

HITACHI
Inspire the Next

2018년 3월 14일

Hitachi-LG Data Storage Korea, Inc

히타치엘지데이터스토리지, 차세대를 개척하는 정밀 TOF 센서 개발



히타치엘지데이터스토리지는 적외선을 이용한 3D LiDAR(TOF) 모션 센서를 출시한다. 센서는 적외선을 광범위하게 조사한 뒤 반사된 빛을 수신해 물체의 크기, 형태, 거리, 움직임을 감지하는 원리다. 적외선이 송출 후 돌아오는 시간, 즉 빛의 왕복 시간을 측정해 거리를 산출하기 때문에 TOF(Time of Flight)라고 부른다.

3D LiDAR (TOF)는 개인을 특정하지 않고 사람이나 물체를 입체적으로 탐지한다. 적외선은 눈에 보이지 않아 화장실 등 카메라 설치가 곤란한 장소에도 설치 할 수 있으며 고도의 정밀한 거리 데이터를 취득함으로써, 복수의 사람들이 상호 교차하거나 겹쳐도 이동경로가 잘 끊기지 않아 신뢰성 높은 행동 데이터 취득이 가능하다. 측정된 데이터를 바탕으로 인기 상품의 진열이나 매장 레이아웃, 상품 준비를 보다 최적화할 수 있으며 취득한 데이터는 마케팅 등에 폭넓게 활용 할 수 있다.

히타치엘지데이터스토리지는 3D LiDAR (TOF)는 프라이버시를 보호하면서 마케팅 분석이나 보안, 헬스케어, 스마트 공장 등 다양한 분야에 응용해 나가고자 한다.

■보도관련 문의처

Hitachi-LG Data Storage Korea, Inc

[담당: 변세형 차장]

문의메일: sales@hlds.co.jp

- 이상 -