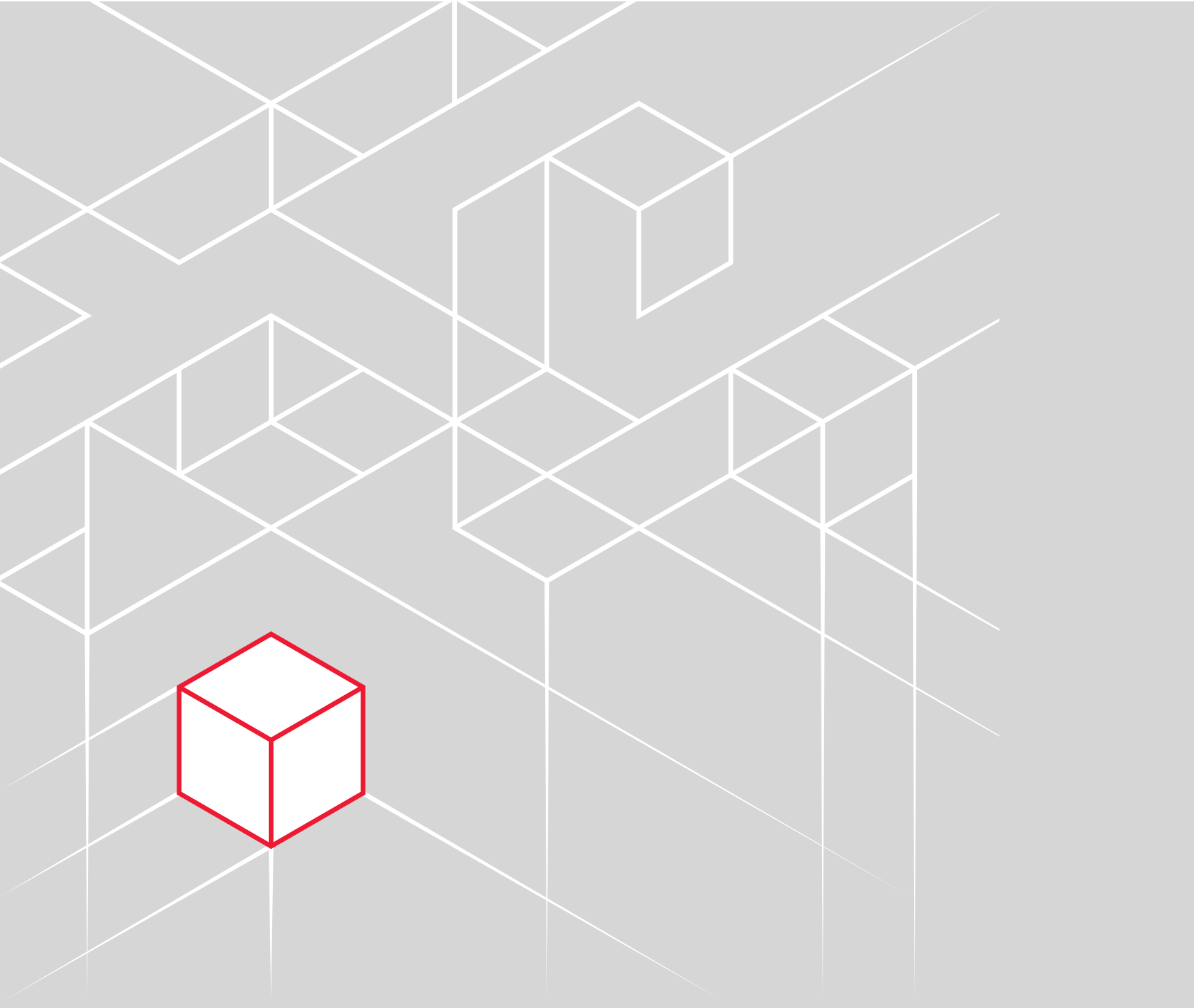


Corporate Profile 2024



HITACHI REALIZING THE VALUE OF SOCIAL INNOVATION

사회 이노베이션의 가치를 실현하는 - 히타치

CONTENTS

Hitachi Group

Hitachi Group Identity

Financial Highlights

Business Portfolio

Social Innovation &
Towards a Sustainable Society

Hitachi Group in Korea

History of Hitachi Group in Korea

Hitachi Group of Companies in Korea

HITACHI GROUP OVERVIEW

히타치그룹 소개

Hitachi Group

- Hitachi Group Identity
- Financial Highlights
- Business Portfolio
- Social Innovation & Towards a Sustainable Society

HITACHI GROUP IDENTITY

히타치그룹 아이덴티티



창업자인 오다이라 나미헤이가 창업 이래 소중히 계승해 온 기업이념, 그 실현을 위해 열심히 노력했던 전임자들의 업적을 바탕으로 만들어진 히타치 창업 정신입니다.

그 토대로 히타치의 다음 성장을 향한 미래의 모습을 나타낸 히타치 그룹의 비전, 이러한 개념을 MISSION, VALUES, VISION으로 체계화한 것이 히타치그룹 아이덴티티입니다

MISSION

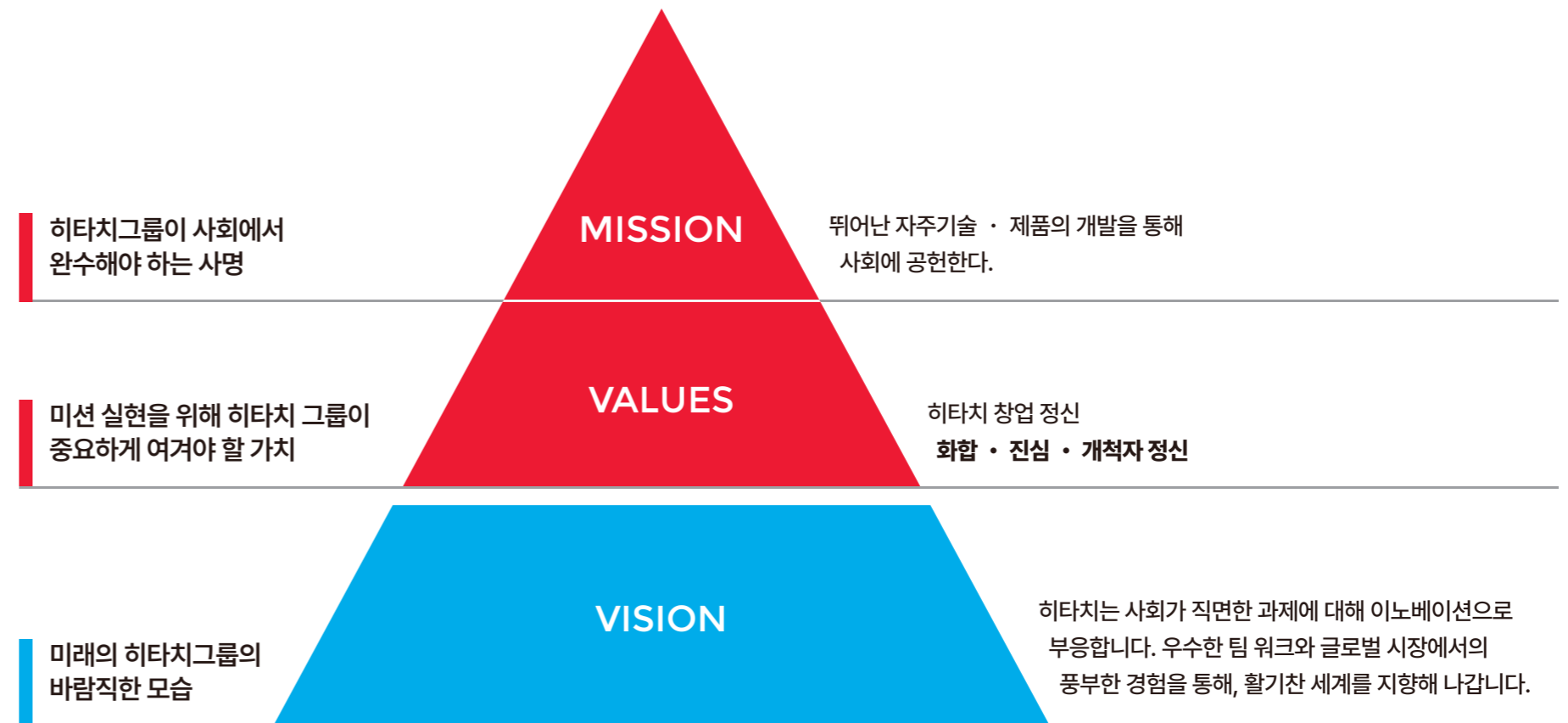
히타치의 창업자인 오다이라 나미헤이의 강한 신념 '우수한 독자적인 기술과 제품을 개발하여 사회에 공헌한다.'는 기업이념으로 계승되어 왔습니다. 110년이 넘는 역사 동안, 이 신념은 역사, 기술, 제품을 통해 사회를 지탱하며 안심되고 쾌적한 세상을 만들어 갑니다.

VALUES

히타치의 창업정신은 전임자들에 의해 110년이 넘는 역사 속에서 소중하게 길러온 정신입니다. 히타치그룹이 새로운 가치를 창조하기 위한 글로벌 도전에 있어 변함없이 소중히 지켜나가야 할 가치입니다.

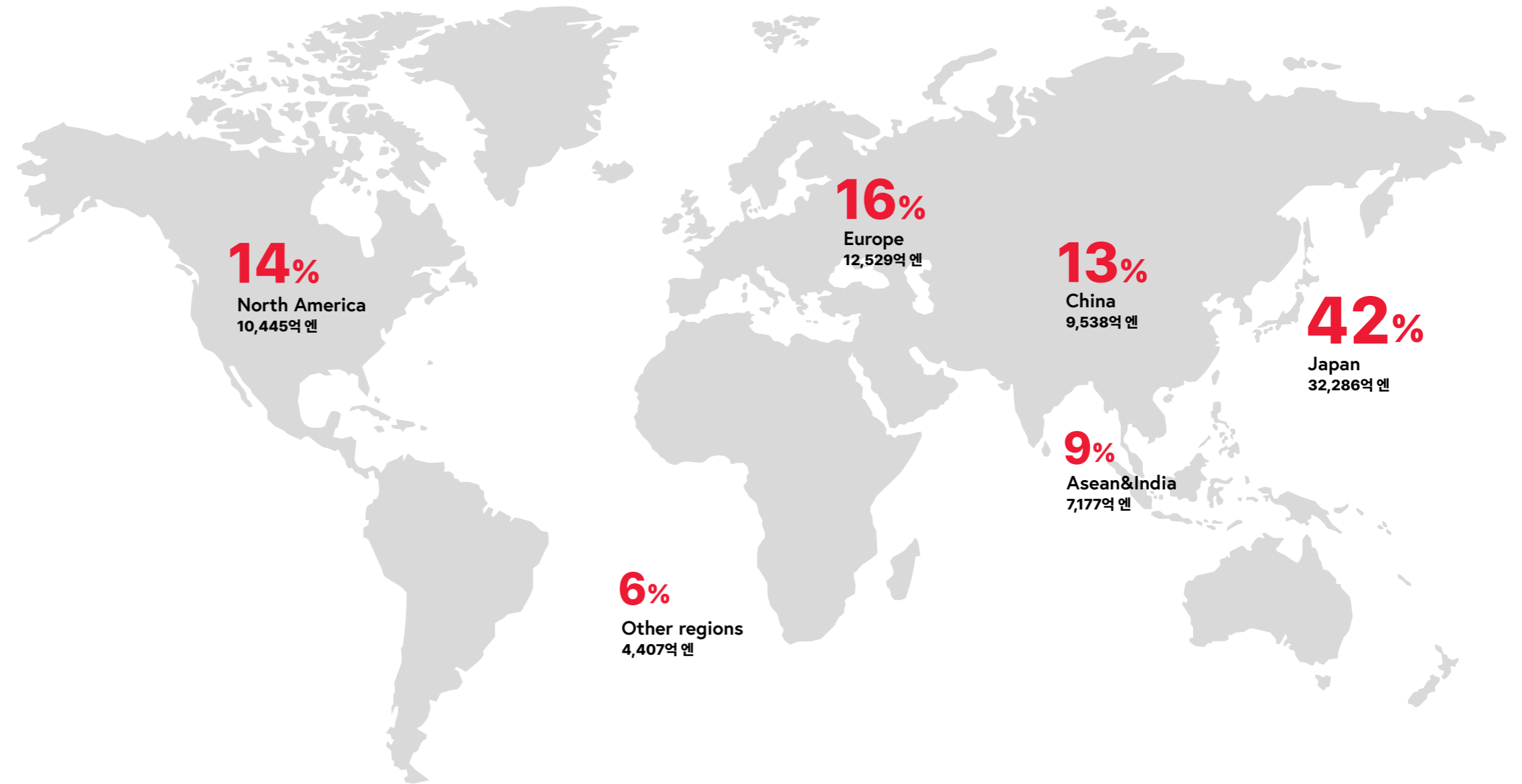
VISION

더 큰 도약을 위해 자원, 에너지, 환경문제 등 사회가 직면한 과제를 해결하고 지속 가능한 사회를 실현한다는 지향점을 나타낸 것이 히타치그룹 비전입니다.



FINANCIAL HIGHLIGHTS

주요 매출 현황



사회 이노베이션 사업의 글로벌 리더

히타치는 사회 이노베이션 사업의
글로벌 리더를 목표로 포트폴리오를
새롭게 구성하고 있습니다.

변화하는 시장 환경에 선제적으로 대응하며
'디지털', '그린', '커넥티드'를 혁신 원동력으로
활용하여 다양한 사회 문제를 해결하고
지속 가능한 사회를 만들어 나갑니다.

설립 연도

1910 year

연결 자회사 수

697 companies

- 일본 120사
- 해외 577사

사업군별 매출 비중

7,638.2 billion yen

- 디지털 시스템 & 서비스 29%,
- 그린에너지 & 모빌리티 30%,
- 커넥티드 인더스트리스 36%
- 기타 5%

연결 종업원 수

322,525 people

- 유럽 13%
- 중국 13%
- 일본 41%
- 아세안&인도 19%
- 북미 7%
- 기타 5%

2023년 3월 말 기준

히타치금융, 히타치건설 및 2023년도에 비연결화 예정인 히타치Astemo를 제외한 연결사업을 기반으로 작성됨

BUSINESS PORTFOLIO

주요 사업



디지털 시스템 & 서비스

고객의 비즈니스 시스템과 사회 인프라의 디지털 전환(DX)을 추진하여 지속 가능한 사회의 실현에 기여합니다.

세부사업

- Digital Solutions**
- 금융 솔루션
 - 사회 인프라 IT시스템/공공 IT솔루션
 - 시큐리티/빅데이터×AI/클라우드/IoT/데이터 활용/제어 시스템

- IT Products**
- 디지털 IT인프라 솔루션
 - 하이퍼 컨버지드 인프라 스트럭처(HCI) 솔루션
 - 서버 및 스토리지 솔루션/미들웨어 및 플랫폼 소프트웨어

- Others**
- ATM

그린에너지 & 모빌리티

Global foot-Print 기반의 친환경 에너지와 모빌리티로 전 세계 사람들의 삶의 질을 향상시킵니다.

세부사업

- Energy Solutions**
- 파워그리드
 - 원자력/청정 에너지
 - 에너지 매니지먼트 및 분산 전원 솔루션
 - 에너지 IT & OT 솔루션

- Railway Systems**
- 롤링 스톡(Rolling Stock)
 - 디지털 신호 및 시스템/턴키 운영
 - 서비스 및 유지 관리

커넥티드 인더스트리스

신뢰할 수 있는 프로젝트를 중심으로 디지털 커넥티드 솔루션을 제공함으로써 'Sustainable Value Creator'를 목표로 합니다.

세부사업

- Building Systems**
- 승강기/빌딩솔루션/빌딩 IoT 플랫폼

- Smart Life & Ecofriendly Systems**
- 가전/공조

- Measurement & Analytical Systems/Healthcare**
- 의료/바이오/반도체/산업/헬스케어

- Industry**
- 산업·물류 솔루션/물·환경 솔루션/산업용기기

SOCIAL INNOVATION & TOWARDS A SUSTAINABLE SOCIETY

사회 이노베이션과 지속 가능한 사회

SOCIAL INNOVATION

ENERGY INNOVATION

지속 가능한 에너지의 미래 CASE STUDY

히타치 에너지는 지속 가능한 에너지 미래를 선도하는 글로벌 기술 리더로 온실 가스의 영향을 줄이기 위해 전 세계적으로 노력하고 있습니다.

최근 2년 동안 탄소 배출량을 줄이기 위한 대안으로 **SF6(불화황) 가스 프리 초고압 제품인 EconiQ 상용화에 주력**하고 있습니다.

EconiQ는 히타치 에너지의 지속 가능성을 위한 친환경 포트폴리오로 SF6를 대체하는 제품, 서비스 및 솔루션을 제공하고 있습니다. 차단기, 개폐기, 가스절연 라인을 포함하여 EconiQ의 다양한 제품군이 전 세계에 제공되고 있으며 지속 가능한 에너지의 미래를 모색하고 친환경 솔루션을 통해 온실가스 배출을 최소화하여 지구 환경을 보호하는 데 기여하고 있습니다.



HITACHI
Inspire the Next

MOBILITY INNOVATION

안전하고 편리한 모빌리티 CASE STUDY

히타치 레일은 안전하고 편리한 커넥티드 모빌리티를 환경을 위해 **MaaS(Mobility-as-a-Service) 프로젝트를 진행**하고 있습니다. MaaS는 대중교통, 택시, 카셰어링, 자전거 공유 등 다양한 교통수단을 하나의 서비스로 통합하여 이동 편리성과 교통 효율성을 향상시키는 것을 목표로 합니다.

히타치는 이탈리아 제노바의 지자체와 협력하여 삶의 질 향상과 지속 가능한 커넥티드 모빌리티로의 전환을 가속화하고 있습니다. 스마트폰 애플리케이션 'GoGoGe'를 기반으로 시내 대중교통 외에도 주차장, 전동킥보드, 카셰어링 등 다양한 교통 수단을 효율적으로 결합할 수 있는 멀티모달 모빌리티 서비스를 제공하고 있습니다.



Hitachi Sustainability Report
Go to Download Link

TOWARDS A SUSTAINABLE SOCIETY

ENVIRONMENTAL STRATEGIC OBJECTIVES

환경 전략 목표

히타치는 '우수한 독자적인 기술과 제품을 개발하여 사회에 공헌한다'라는 기업 이념 아래 환경 문제 해결책을 위한 장기적인 시각의 환경 경영을 추진하고 있습니다. 그린 에너지 사용을 통한 온실가스 배출 감축에 주력하고 자원의 선순환에 적극 참여하여 자연과 조화된 사회를 위해 노력하고 있습니다.

DECARBONIZED SOCIETY 탈탄소화 사회	CIRCULAR ECONOMY 자원 선순환 사회	NATURAL COEXISTENCE 자연 공존 사회
2030년, CO2 배출량 100% 절감 가치사슬을 통해 탄소중립 달성	2050년, 물·자원이용효율 50% 개선 물·자원 순환형 사회 구축	2050년, 자연 영향 최소화 자연에 미치는 영향 최소화
2022년, 실적(2010년 대비) 40% 절감	2022년, 실적(2010년 대비) 자원16%, 물27% 개선	2022년, 실적 21% 개선

SOCIAL STRATEGIC OBJECTIVES

사회 전략 목표

히타치가 지속적으로 성장하고 사회 가치를 향상시키기 위해서는 다양한 사회적 기대에 응답해야 합니다. 사회가 추구하는 이노베이션을 창출하는 것에 그치지 않고, 다양한 인재가 활약할 수 있는 근무 환경을 구축하고 공정한 기업 관행과 인권 존중을 철저히 이행해야 합니다. 또한 비즈니스와 직접 관련된 지역 사회의 발전을 위해 공헌 활동에 많은 노력을 기울이고 있습니다.

GLOBAL HR MANAGEMENT 글로벌인재 매니지먼트	DIVERSITY/EQUITY/INCLUSIVENESS 다양성/형평성/포용성	CSR 사회공헌활동
2024년, 디지털인재 육성 목표 97,000명	2024년, 여성임원/외국인 비율 목표 각 30%	이과교육 지원활동 참여자(1990년~누적) 367,362명
2022년, 실적 83,000명	2022년, 실적(23년 4월1일 인사이동 포함) 여성11%, 외국인20%	2022년, 실적(1996년~ 누적 405명) 30명, 히타치 영리더스 이니셔티브

HITACHI GROUP IN KOREA

한국히타치그룹 소개

Hitachi Group in Korea

- History of Hitachi Group in Korea
- Hitachi Group of Companies in Korea

HISTORY OF HITACHI GROUP IN KOREA

한국히타치그룹의 발자취

사회 이노베이션을 통한 한국히타치그룹의 도전이 다음 시대에 빛이 되기를

1962년 히타치제작소 서울 주재원 사무소를 설립한 이후, 60년 동안 꾸준한 성장을 거듭하며 발전해 온 한국히타치그룹은 오늘날 사회가 직면한 다양한 과제에 대한 해결책을 제시합니다.

지구 환경을 보호하는 동시에 더 나은 삶을 영위하게 하는 히타치의 기술력이 IT, OT, 프로덕트를 활용한 루마다를 기반으로 그린, 디지털, 이노베이션을 이루며 지속 가능한 사회를 만들어갑니다.



한국히타치 그룹 60주년 영상
Go to Link

1960~1999 한국히타치그룹의 시작

1962. 04

히타치제작소 서울주재소 개설

1989. 04

홍콩 히타치 유한공사 조달부 한국사무소 설립

2000. 12

히타치엘지데이터스토리지 설립

2003. 02

히타치데이터시스템즈코리아 설립 (현 히타치벤타라코리아)

2005. 04

히타치하이테크놀로지즈코리아 설립 (현 히타치하이테크코리아)

2007. 01

히타치제작소 한국지점이 한국철도공사(KORAIL)에서 간선형 전동차 32량 수주

2007. 08

한국히타치철도시스템 설립

2008. 09

한국히타치철도시스템이 대구시 도시철도 3호선 모노레일 시스템 수주

2009. 10

한국히타치 출범(3거점의 경영통합) (종로구 공평동)

2010~2020 세계로 뻗어나가는 히타치

2012. 10

히타치그룹 한국사업 진출 50주년 기념식 개최

2013. 03

Hitachi Industrial Products, 태안화력발전소 9·10호기 해수취수펌프 수주계약

2015. 08

Hitachi Industrial Products, 대한유화 80만톤 에틸렌 압축기 수주계약

2017. 05

(주)히타치터미널솔루션즈코리아 출범 (인수 후 상호변경)

2019. 04

ABB파워그리드코리아 설립 (현 히타치에너지코리아)

2019. 05

히타치하이테크코리아 솔루션센터 설립

2020. 12

히타치에너지코리아 \$20 million 수출의 탑 수여

2021~현재 지속 가능한 사회를 향해

2021. 05

한국히타치 예천 양수발전소 GMCB 2대 수주

2021. 11

히타치에너지코리아 노동부 주관 우수기업 인증

2021. 12

히타치에너지코리아 Samsung C&T(KEPCO) UAE ADNOC Lightning HVDC 수주
히타치에너지코리아 \$30 million 수출의 탑 수상

2022. 02

한국히타치 서울메트로 2~3호선 전동차에 IGBT공급
히타치에너지코리아 녹색프리미엄 참여, RE100 이행

2022. 04

케이이씨와 히타치산기시스템의 로보틱스SI 사업 통합
케이이씨한국이 히타치오토메이션코리아 발족

2022. 07

히타치하이테크코리아 NCK(Nanotechnology Innovation Center Korea)설립

2022. 12

히타치그룹 한국사업 진출 60주년 기념식 개최

2023. 02

히타치에너지코리아 녹색프리미엄 참여, RE100 이행

2023. 03

히타치엘지데이터스토리지 벨기에 공항 무인 면세점에3D LiDAR센서 공급

2023. 07

히타치하이테크코리아 NCK 개소식 개최
히타치에너지코리아 일하기 좋은 기업 인증 획득
한국히타치 서해선(대곡~소사) 전동차에 IGBT공급

2023. 12

히타치에너지코리아 \$50 million 수출의 탑 수상

HITACHI GROUP OF COMPANIES IN KOREA

그룹회사 소개

더 나은 삶, 지속 가능한 세상,
모두가 행복한 내일,
한국히타치그룹이 열어갑니다.

그룹회사 목록

(주)한국히타치

Hitachi Korea Ltd.

철도시스템, 헬스케어, 플랜트, 전력·산업용 반도체 등 사회 인프라 제품의 판매,
국제 조달, 그룹내 IT 서비스 연계 및 한국히타치그룹 대표기능

(주)히타치에너지코리아

Hitachi Energy Korea Ltd.

초고압제품, 변압기, 그리드자동화 및 전력솔루션

(주)히타치LG데이터스토리지코리아

Hitachi-LG Data Storage Korea, Inc.

블루레이, DVD광디스크 드라이브, SSD, 무선충전기,
광응용 센서 등의 연구, 개발, 생산 및 판매

히타치벤처코리아(유)

Hitachi Vantara Korea Limited

스토리지 시스템, 컨버지드 및 하이퍼 컨버지드 인프라, IoT, 솔루션 공급

히타치하이테크코리아(주)

Hitachi High-Tech Korea Co., Ltd.

반도체 제조장비, 평가·검사 장비, 해석 장비와 첨단 산업 부재 등

(주)히타치터미널솔루션즈코리아

Hitachi Terminal Solutions Korea Co., Ltd.

금융기기(지폐정사기, 지폐입금기, 지폐계수기, 은행원용 입출금기), 소프트웨어

(주)히타치오토메이션 코리아

Hitachi Automation Korea, Inc.

자동차 및 각종 산업용 자동화 설비

(주)한국히타치
Hitachi Korea Ltd.

히타치그룹 각사와 함께 'One Hitachi'를 실천하여 한국 경제와 산업의 '사회 이노베이션'에 공헌하겠습니다

www.
hitachi.
co.kr

주요사업.
철도시스템, 헬스케어,
플랜트, 전력·산업용 반도체
등 사회 인프라 제품의 판매,
국제 조달, 그룹내 IT 서비스
연계 및 한국히타치그룹
대표기능

1962년, 히타치그룹은 히타치제작소 서울주재소를
출발점으로 한국에서 사업을 시작했습니다.
이후 2009년 10월에 한국히타치철도시스템,
히타치제작소 한국지점, 히타치이스트아시아
한국지점이 통합되어 출범한 회사가
한국히타치입니다.

한국히타치는 글로벌에서의 풍부한 경험과 디지털
기술 등을 활용하여, 모빌리티, 에너지, 인더스트리,
라이프 등 여러 사업 부문에서 제품과 서비스를
제공하고 있습니다.

또한, 한국히타치그룹 대표기능을 수행하면서 다양한
이해관계자들과 협력하여 사회 문제에 도전하고
지속 가능한 비즈니스 모델을 통해 수익성과 사회적
가치 창출을 동시에 실현하고자 노력하고 있습니다.

설립일.
2009년 10월 1일
(1962. 4)

전화.
+82 (2) 3210-3590



Railway Systems
Sales Dept.

철도 영업부

히타치는 100년 이상에 걸쳐 철도 제품을 주력사업으로 납품해 온 글로벌
기업으로서, 지하철, 고속열차를 비롯하여 운행관리, 신호 솔루션, 전장품까지
다양한 솔루션 제공을 통해 철도산업에 기여하고 있습니다. 뛰어난
엔지니어링 능력과 혁신을 추구하는 정신을 바탕으로 철도차량 제품의 고객
경험을 통해서 발전을 시켜 나가고 있습니다.

철도 제조업의 리더로서, 사용자 친화적인 디자인은 물론 다변화하는 세계의
일상생활에 긍정적인 영향력 지닌 다양한 철도차량을 제공하고 있습니다.
또한, 철도운송의 관리와 제어에 필요한 신호시스템 및 장치의 설계, 제조,
설치, 시운전을 통해 세계 주요 프로젝트에서 주계약자 및 턴키 프로바이더의
역할을 수행하고 있습니다. 철도차량, 변전설비, 신호시스템, 운행관리시스템,
주요 전장품 및 레일 부품에 대한 제공뿐만 아니라 철도 시스템과 설비를
포함한 오퍼레이션 & 메인テナンス 사업까지 폭넓게 제공합니다.



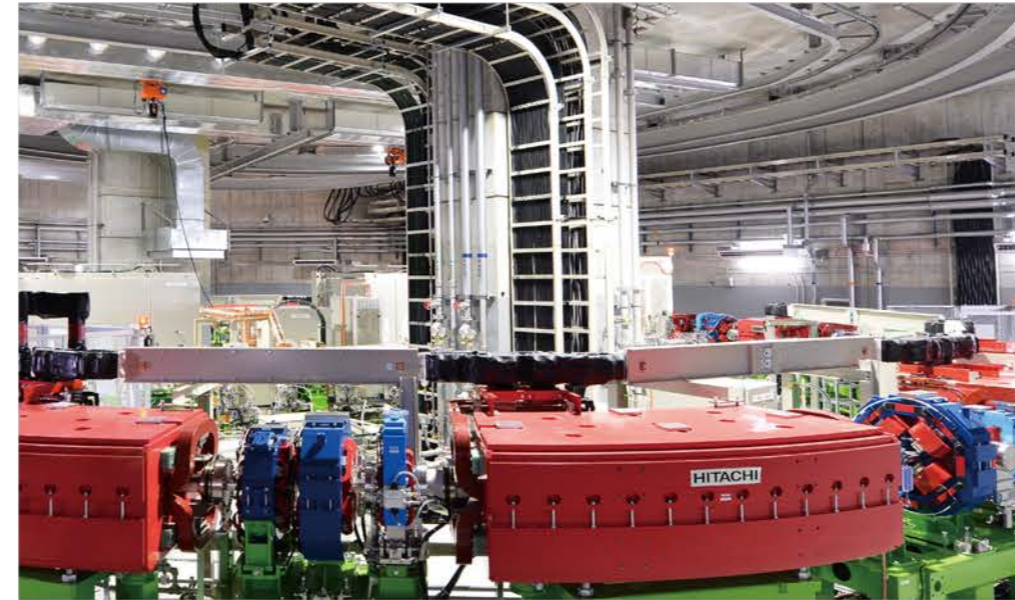
Industrial
Products Div.

인더스트리얼 프로덕츠 본부

히타치 인더스트리얼 프로덕츠는 환경 가치 향상에 기여하기 위해 전동화와
CO2 배출 감소를 선도하며 고객에게 다양한 제품과 서비스를 제공합니다.
국내 최고의 기업을 대상으로 엔지니어링, 석유 화학, 전력 등 다양한 산업
분야에서 필수적인 고효율 컴프레서와 펌프를 제공하여 높은 신뢰를 구축하고
있습니다.

탈탄소화가 국제적으로 주목받는 시점에서 히타치는 연료·원료, 발전, 급전,
소비 등 사회의 모든 산업 활동에 있어서 환경 가치를 창조하는 기업으로 자리
잡고 있습니다. '환경 부하를 경감하는 제품·서비스의 제공'을 통해 탄소중립
사회의 실현에 주력하고 있습니다.

(주)한국히타치
Hitachi Korea Ltd.



Plant Innovation
Dept.

플랜트 이노베이션부

안정적인 에너지 공급과 CO2 배출량 저감, 탈탄소 사회 실현을 위해 혁신적인 플랜트 관리 솔루션으로 지속적인 기술 혁신을 이르고 있습니다.

플랜트 전조 진단 솔루션

AI를 활용하여 플랜트의 운전 상태를 자동 분류 및 해석함으로써, 플랜트를 구성하는 기기와 설비 등의 복합 요인에 의한 이상을 조기에 감지하는 서비스를 제공합니다.

철강 플랜트

철강 플랜트의 압연기 설비 및 프로세스 라인, 그 외 기계 설비의 안전한 조작을 실현하는 제어시스템까지 통합적으로 제공하고 있습니다.

2차 전지 플랜트

고성능 2차 전지 제조에 필수적인 전극재의 고밀도화 및 전지 성능의 균일화를 위한 고선압, 고정밀도의 압축 가공 설비를 고객의 재료 특성과 요청에 최적화하여 전체 라인에 대한 토탈 솔루션을 제공합니다.

Regional Strategy
Promotion Dept.

지역 전략부

히타치는 국내의 다양한 산업 분야에서 선진 기술력과 노하우를 기반으로 고객의 다양한 과제를 함께 해결해 나가고 있습니다.

루마다(Lumada)

히타치는 다양한 사업 영역의 고객과 함께 '디지털 이노베이션'을 추구하여 새로운 가치를 창출하고자 노력하고 있습니다. 루마다 포트폴리오를 통해 고객의 요구사항에 맞는 새로운 비즈니스를 창출하고 솔루션을 제공합니다.

스마트재고시스템

히타치는 다양한 산업분야에서 재고 적정화 시스템인 PSI-Visualizer를 구축하여 생산, 판매, 재고 정보를 시각화하고 빠른 의사결정을 지원하고 있습니다. 이를 기반으로 업무 효율을 향상하고 재고비용을 절감하는 실질적인 성과를 창출하고 있습니다.

헬스케어

히타치는 의료 및 의약 분야에서 축적한 기술과 폭넓은 경험을 활용하여 다양한 파트너와의 협업으로 진단 및 치료 수준을 극대화하고 있습니다. 최적의 헬스케어 서비스를 제공하여 개개인의 삶의 질 향상과 지속 가능한 사회 시스템을 실현을 위해 기여하고 있습니다.

IT Center

IT센터

그룹 내 데이터 활용 촉진과 다양성 및 비즈니스 환경의 변화에 대응하기 위해 히타치는 IT 아키텍처를 발전시키고 IT 통제 역량을 강화하고 있습니다.

글로벌 IT표준 서비스(Office 365, SGS Service, UEM Service)

글로벌 표준 IT서비스의 도입과 실험을 통하여 디지털 경영기반을 구축하고 IT 구조 혁신을 통해 글로벌 사회 이노베이션 사업 확대에 공헌하고 있습니다.

제로 트러스트

다양한 정보 보안 위협에 대응하기 위해 히타치 글로벌 표준 IT 시큐리티에 맞는 제로 트러스트 아키텍처를 구현합니다.

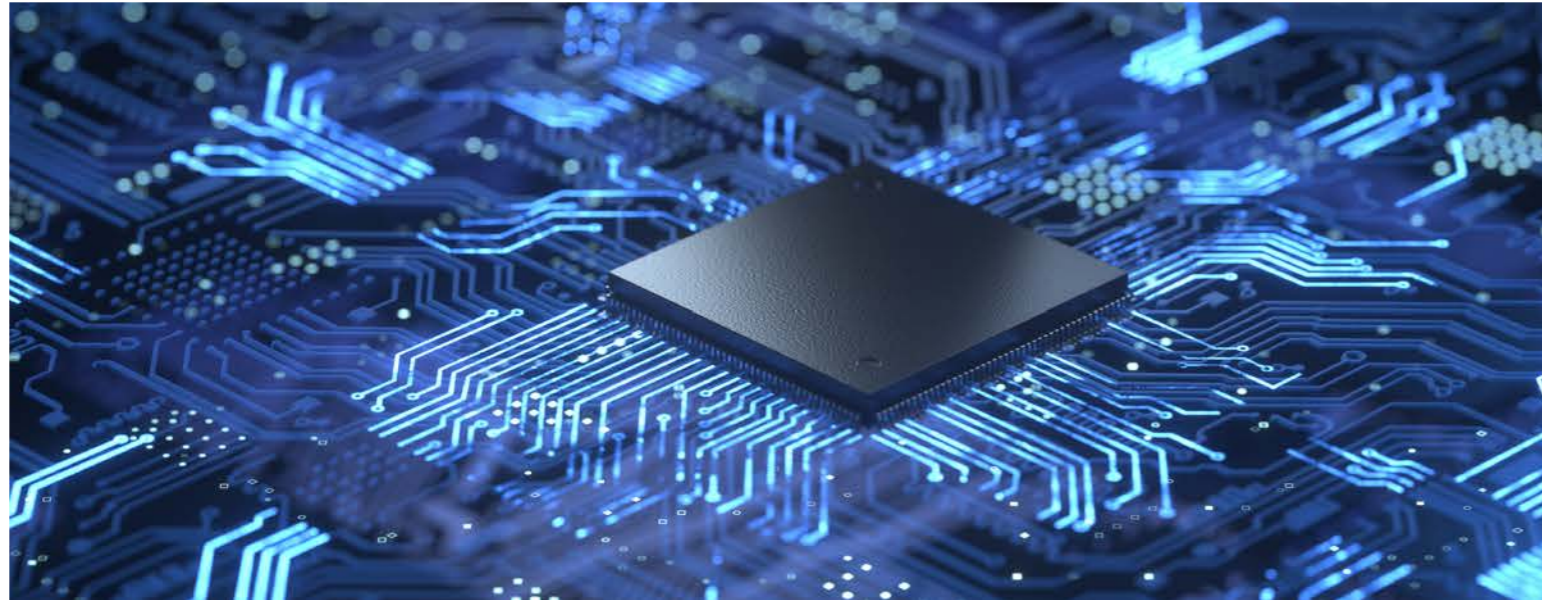
IT 매니지드 서비스

히타치 정보 보안 정책을 기반으로 고객의 상황에 최적화된 IT 솔루션을 제안합니다. 사업 확대와 신사업 발굴에 맞는 IT 솔루션을 통해 정보 보안과 사업 연속성(BCP)을 확보하는데 기여합니다.

글로벌 콜라보레이션 서비스 (RPA, Lumada)

다양한 환경에서 사용자간 정보를 공유하는 협업 기반 서비스로 저비용과 고효율의 IT를 실현하고 있습니다. 클라우드, RPA, 데이터 분석 등과 글로벌 표준을 도입하여 사업의 민첩성, 효율성, 견고성을 증진시키고 있습니다.

(주)한국히타치
Hitachi Korea Ltd.



Power Device
Sales Dept.

파워 디바이스 영업부

BLDC 모터용 고내압 IC, 차량용 Diode, 초음파 시스템용 펄서·스위치 IC, 철도·산업(HVDC, ESS)·EV용 IGBT 모듈을 개발 및 제조하여 보다 안전하고 친환경적인 미래를 위해 공헌하고 있습니다.

SiC, IGBT Module

히타치는 고속철 및 지하철, EV/HEV 및 에너지 저장 장치(ESS) 등을 움직이는 전력변환 장치의 핵심인 IGBT Module뿐 아니라 차세대 고효율 SiC(실리콘 카바이드) 기술력을 보유, 기존 대비 월등한 손실 저감, 인버터의 소형화 및 경량화, 유지 보수 비용 절감 등의 더욱 친환경적인 제품으로 사회 발전에 공헌하고 있습니다.

High Voltage IC

히타치의 고내압 기술력을 바탕으로 개발된 초음파 진단기용 MUX IC와 에너지 손실을 최소화한 BLDC 모터용 Inverter IC는 세계 메이저 초음파 진단기 업체 및 다양한 생활 가전제품(에어컨, 세탁기, 공기 청정기, 보일러, 헤어드라이어 등)에 다년간의 공급 실적을 통해 신뢰성과 그 효율성을 약속드립니다.

고내압 다이오드

세계적인 친환경 규제에 따라 연비 효율을 큰 폭으로 개선한 SLLD(Super Low Loss Diode), 고신뢰성을 요구하는 점화 플러그용 다이오드는 다년간 축적된 실적과 노하우로 그 신뢰성을 인정받고 있습니다.



Global
Procurement Dept.

국제 조달부

한국내 경쟁력 있는 서플라이어 소싱 & 교섭을 통해 각 사업부의 원가 절감에 공헌하고 있습니다.

- 인더스트리얼 프로젝트: 컴프레서용 모터 및 모터 부품, 제어반등
- 철도차량 관련: 차량용 전장품, 조명기구등
- 빌딩시스템 관련: 엘리베이터·에스컬레이터용 부품 등

고객만족

서플라이어와 사업부 간의 원활한 의사 소통을 통해 가격 및 납기, 품질관리, 단납기 대응을 통한 고객만족에 공헌합니다.

간접비 절감

그룹사들에 대한 히타치제작소의 조달 방침 및 시책 전개와 간접비 절감 활동을 통해 히타치그룹의 이익 창출에 기여하고 있습니다.

업계정보제공

히타치그룹의 각 관계사를 위해 한국내 글로벌 서플라이어 및 업계 현황에 대한 주요 정보를 제공하고 있습니다.

• (주)히타치에너지코리아
Hitachi Energy Korea Ltd.

지속 가능한 세계의 에너지 시스템을 유연하고 안전하게 발전시키고 있습니다

• www.hitachienergy.com

• **주요사업.**
그리드 자동화, 그리드
인티그레이션, 초고압 제품,
변압기

히타치에너지코리아는 선구적인 기술 리더로서 고객 및 파트너와 협력하여 현재 세대와 미래 세대에게 지속 가능한 에너지 미래를 약속합니다.

가치 사슬 전반에 걸쳐 공공설비, 산업, 인프라 부문 고객들에게 혁신적인 솔루션과 서비스를 제공하고 있으며 고객 및 파트너와 함께 탄소 중립적인 미래 에너지 전환 가속화를 위한 필요한 기술을 개척하고 디지털 전환을 가능하게 합니다.

히타치에너지코리아는 사회적, 환경적, 경제적 가치의 균형을 유지하면서 세계의 에너지 시스템을 더욱 지속 가능하고 유연하며 안전하게 발전시키는 세계적인 기술 선도 기업입니다. 140개 이상의 국가에서 입증된 실적과 세계 1위의 설치 기반을 보유하고 있으며 스위스에 본사를 두고 90개국에 약 40,000명의 직원이 근무하고 있습니다.

• **설립일.**
2019년 4월 24일

• **전화.**
+82 (2) 6000-7202



Grid
Automation

그리드 자동화

발전, 송전, 분배, 산업, 운송 및 인프라 부문을 포함한 에너지 시스템과 관련된 모든 부분을 다루는 광범위한 솔루션 포트폴리오를 보유하고 있습니다.

- Protection Relay
- Remote Terminal Unit
- Wired & Wireless Communications
- ADMS
- SCADA
- Generation Management System
- APM, EAM, WFM
- Energy Portfolio Management



High Voltage
Products

초고압 제품

AC 1200kV, DC 1100kV의 폭넓은 고전압 제품을 보유하고 있으며 전력망의 안전성, 신뢰성, 효율성을 높이고 환경에 미치는 영향을 최소화하고 있습니다.

- Gas-Insulated Switchgear
- Air-Insulated Switchgear
- Hybrid Switchgear
- Multi-Function Modules
- Generator Circuit Breakers
- Instrument Transformers
- Disconnectors
- Surge Arresters
- Capacitors and Filters



Grid
Integration

전력 솔루션

미래의 디지털 전력 네트워크가 안정적이고 효율적으로 통합될 수 있도록 폭넓은 송변전 솔루션을 제공합니다.

- AC Offshore Wind Connection
- HVDC Offshore Wind Connection
- eBUS Charging System
- HVDC Converter Station
- Digital Substation
- FACTS
- Prefabricated Substation
- Shore to Ship Power Connection



Transformers

변압기

혁신적이고 선구적인 기술과 다양한 인력을 바탕으로 에너지가 사회적, 환경적, 경제적 가치를 창출할 수 있도록 지원하고 있습니다.

- HVDC Converter Transformers
- Dry Transformers
- Distribution Transformers
- Traction Transformers
- Industry & Special Application
- Transformers Insulation
- Transformers Components
- Transformers Digital Sensors
- Transformer Service

• (주)히타치LG데이터스토리지코리아
Hitachi-LG Data Storage Korea, Inc.

보다 나은 삶과 사회를 위한 IT & 차량 솔루션

• [www.
hitachi-lg
.com/kr](http://www.hitachi-lg.com/kr)

히타치엘지데이터스토리지(HLDS)는 2000년 일본의 Hitachi 제작소와 한국의 LG전자가 설립한 글로벌 합작회사입니다.

ODD(Optical Disk Drive)와 Game OPU(Optical Processing Unit)와 같은 데이터 저장 장치는 지난 20년간 글로벌 1위 자리를 지켜왔으며, 이제는 SSD(Solid State Drive) 사업으로 영역을 확장하고 있습니다.

ODD사업에서 얻은 다양한 기술은 관련 분야 사업으로 확장 중이며 전자기(Electromagnetic) 기술은 무선충전 분야로 확장하여 차량용 스마트폰 무선 충전기 사업을 전세계로 넓히고 있습니다. 뿐만 아니라 광학 기술과 데이터 처리 기술은 센서, 의료용 카메라, 센서 결합형 디스플레이 사업으로 확장 중입니다.

주요사업.
블루레이, DVD, SSD,
무선충전기, 광응용 센서의
연구 · 개발 · 생산 · 판매

설립일.
2000년 11월 22일

전화.
+82 (2) 6945-4500



Car
Solutions

차량 솔루션

차량 실내에서 다양한 이동식 전자기기를 충전하기 위한 충전 모듈과 미세먼지, 냄새 제거 기능이 있는 실내 공기 청정기를 포함하며, 이동 시간을 더욱 쾌적하고 편리하게 즐길 수 있도록 만들어줍니다.

차량 실내 유무선 충전 모듈

- 5W 고속 충전 및 넓은 충전 영역
- Qi 규격 호환, 과전류 · 과전압 · 과열 감지 및 보호
- USB-PD 유선 충전 지원 및 전자기기 충전 가능

시트 백 & 암레스트 공기청정기

- 고성능 먼지 센서 및 HD 카메라
- H13 HEPA 필터
- PM1, PM2.5, PM10 먼지 제거
- UV 살균



IT
Solutions

IT 솔루션

세계 최고 수준의 기술력을 자랑하는 ODD(Optical Disk Drive), 초고속 외장형 SSD(Solid State Drive), Multi Hub를 중심으로 IT시장을 선도하고 있으며 PC, 모바일, TV 등의 다양한 디지털 환경을 지원합니다.

내장형 ODD

- 글로벌 판매량 1위, 가장 빠른 배속
- 생생한 화질의 Blu-ray 재생
- 1,000년 보관 가능한 M-Disc 지원
- 대용량 BDXL-R/BDXL RE 디스크 지원
- Silent play 기술로 최적의 시청 환경 제공

외장형 ODD

- 다양한 OS 및 모바일, TV 연결 지원
- 디스크 링크 및 True DVD+ 앱 지원
- Micro SD, USB, HDMI 등 포트 지원
- 대용량 BDXL 디스크(DVD 27장 크기) 지원
- M-Disc 재생으로 안전한 데이터 장기 보관

외장형 SSD

- 초고속 읽기/쓰기 속도 1,050 MB/s
- 발열 관리, 내구성 설계, 소형 경량 디자인
- Win 10/11, mac OS 지원
- PS4/PS5, XBOX X/S & One 지원

멀티 허브

- USB-C/USB-A/HDMI 포트 지원
- 4K 60Hz HDMI, DP 포트 지원
- USB3.2 Gen2 초고속 데이터 전송

•
히타치벤처코리아(유)
Hitachi Vantara Korea Limited

토털 IT솔루션 프로바이더로서 스토리지 및 빅데이터 IoT 솔루션을 제공합니다

•
www.
hitachivantara
.com/ko-kr

주요사업.
스토리지 시스템, 컨버지드
및 하이퍼 컨버지드 인프라,
IoT, 솔루션 공급

데이터 중심의 미래,
히타치벤처코리아는 데이터 중심의 본질이
무엇인지 알고 있습니다. 산업으로서 탄생했으며
숨쉬듯 디지털을 다루기 때문에 데이터는
우리의 DNA에 스며들어 있습니다. 미션 크리티컬
조직들이 데이터가 풍부한 단계에서 데이터 중심의
단계로 한 걸음 더 나아가 데이터를 활용할 수 있도록
지원하고 있습니다.

토털 IT솔루션 프로바이더로서 스토리지 및 빅데이터
IoT 솔루션을 제공하고 있습니다. 또한, 고유의
기술과 업계 지식을 결합하여 데이터에 대한 탁월한
관리는 물론, 거버넌스, 모빌리티 및 분석과 함께 IoT
플랫폼을 통해 시시각각 변화하는 고객의 요구를
완벽하게 충족시켜줄 것입니다.

히타치벤처코리아는 정보기술(IT), 운용기술(OT)
및 도메인 전문지식을 결합하여 전 세계 모든 기업과
협력하고 있습니다.

설립일.
2003년 2월 13일

전화.
+82 (2) 2187-0999



Digital
Enterprise

디지털 엔터프라이즈

데이터, 애플리케이션 및 비즈니스의 유형에 상관없이 하이브리드
플래시부터 올플래시에 이르기까지 고객의 IT인프라에 대한 니즈를
파악하여 최적화된 완벽한 인프라 솔루션을 제시합니다.

- Hitachi Virtual Storage Platform 5000 Series
- Hitachi Virtual Storage Platform E Series
- Hitachi Virtual Storage Platform F Series
- Hitachi Virtual Storage Platform G Series
- Hitachi NAS Platform
- Hitachi Storage Virtualization Operating System

Hyperconverged/
Cloud Object Platform

하이퍼컨버지드/클라우드 오브젝트 플랫폼

소프트웨어 정의 인프라(SDI)로 손쉽게 전환할 수 있는 입증된
전략과 제품을 제공하며 IT 인프라에 대한 자원 및 인력 투입을
최소화하여 보다 나은 비즈니스 성과를 얻을 수 있도록 지원합니다.

- Hitachi Unified Compute Platform HC
- Hitachi Content Platform
- Hitachi Content Software for File

AI/Big Data/IoT

AI/빅데이터/IoT

데이터가 폭발적으로 증가하고 보다 고도화된 분석이 요구됨에
따라 사일로화 없이 성능과 용량을 비용효율적으로 동시에 늘릴 수
있는 선형적 확장이 가능한 솔루션이 각광받고 있습니다.

- Hitachi Content Software for File
- Pentaho Enterprise Edition
- Hitachi Content Intelligence

히타치하이테크코리아(주)
Hitachi High-Tech Korea Co., Ltd.

고객과 사회에 가치를 제공하고 지속 가능한 사회의 실현에 공헌해 나가겠습니다

www.
hitachi-hightech
.com/kr

주요사업

반도체 제조·계측·검사·
해석 장치, 첨단 산업
부자재 및 솔루션

히타치하이테크코리아는 1978년 닛세이산고
서울지점으로 설립되었습니다. 2005년 히타치
하이테크놀로지즈코리아로 변경되어 2020년 4월에
히타치 자회사로 되면서 히타치하이테크코리아로
상호 변경을 하였습니다.

‘한국 사회’, ‘우리의 고객’, ‘우리 자신’의 건전하고
풍요로운 미래를 창조하기 위해 한국 사회의
일원으로서 공헌하고 성장해 나가고 있습니다.
한국에서는 나노 테크놀로지 솔루션 사업과 밸류체인
솔루션 사업을 추진하고 있습니다. 나노테크놀로지
솔루션 사업에서는 반도체 제조·계측·검사 장치와
해석 장치를 판매하고 있으며 밸류체인 솔루션
사업에서는 사회 인프라를 지탱하는 다양한 첨단 산업
부자재와 솔루션을 제공하고 있습니다.

이러한 사업을 통해서 고객분들께 최첨단·최전선
사업 창조에 기여하고 있습니다. 또한 사회 공헌
활동으로 탁상 전자현미경을 활용한 초·중·
고등학교의 이과 교육 지원활동을 비롯하여 사회공헌
활동을 확대해 나가고 있습니다.

설립일

2005년 4월 1일
(1978. 4.)

전화

+82 (2) 31-725-4201



Nano Technology
Solution Business

나노 테크놀로지 솔루션 사업

디지털 사회의 발전을 지원하는 반도체 디바이스 제조의 최전선에서
고객과 함께 새로운 가치를 창조합니다. 세계 최고의 점유율을 자랑하는
측장 SEM*을 비롯하여, 반도체 제조 프로세스의 가공, 계측, 검사
단계를 아우르는 제품 라인업을 제공하고 있습니다.

*SEM(Scanning Electron Microscope) 주사전자현미경

- 고분해능 측장 장치 (CG7600)
- 컨덕터 에칭 장치 (9000 시리즈)
- Wafer 표면 검사 장치 (LS9600)

Core Technology
Solution Business

코어 테크놀로지 솔루션 사업

환경·안전·안심에 대한 사회적 과제 해결의 중요성이 높아지는
시대에 분석과 해석의 핵심 기술은 앞으로도 그 수요가 확대될
것입니다. '보고, 계측하고, 분석한다'의 코어 기술을 기반으로
사회와 고객의 과제 해결을 중심으로 새로운 사업 창출을 목표로
하고 있습니다.

- 전자 방출형 투과 전자현미경 (HF5000)
- 초고분해능 전자계방출형 주사 전자현미경 (SU8600)

Value Chain
Solution Business

밸류체인 솔루션 사업

장기간 구축해 온 글로벌 고객 네트워크, 영어능력, 비즈니스 혁신
능력 등을 강점으로 히타치그룹과의 협력을 통해 솔루션을 창출장
및 제공하여 고객의 경제적 & 사회적 가치 증진에 기여 합니다.

- 모빌리티, 커넥티드
- 환경, 에너지, 산업, 사회 인프라

•
(주)히타치터미널솔루션즈코리아
Hitachi Terminal Solutions Korea Co., Ltd.

Leading the Future of Banking Solution 신뢰받는 세계 No.1 금융 솔루션 기업

•
www.
hitachi-tsol
.co.kr

주요사업.
금융기기(지폐정사기,
지폐입금기, 지폐계수기,
은행원용 입출금기),
소프트웨어

히타치터미널솔루션즈코리아는 세계 100여 개국에 핵심 사업인 지폐 감별 계수기를 제조 판매하고 관련 금융 솔루션 기술을 제공하고 있습니다. 2017년 히타치오른 터미널솔루션즈와의 인수합병을 통해 지폐 감별·계수기뿐만 아니라 Whole Cashing Solution 사업의 확대를 도모하며 시너지 효과를 내고 있고, 계속된 기술 개발과 연구를 통해 신제품 생산에도 주력하고 있습니다.

또한, 2023년도에는 지폐 감별과 분류, 지폐 결속(단위 묶음)까지 가능한 확장형 대형 4 포켓 지폐 정사기 MS-4200을 출시하여 시장에서 호평받고 있으며, 전 세계 판매에 박차를 가하고 있습니다.

히타치터미널솔루션즈코리아는 앞으로도 급변하고 있는 세계 시장을 무대로 독창적인 기술력과 제품에 대한 자부심, 확고한 믿음으로 고객에게 높은 가치를 제공하기 위해 끊임없이 노력하겠습니다.

설립일.
1999년 3월 4일

전화.
+82 (31) 211-8761



Sorter Business

위폐감별기/정사기

고속 지폐 계수를 통해 위폐 감별, 일련번호 저장 및 검색, 국가 분류 등을 자동 수행하는 고성능 정사기 제품군입니다. 위폐 감별과 지폐 상태(유통, 폐기) 선별 기능이 탑재되어 있으며 대량의 현금을 취급하는 금융기관 및 정사센터에 적합한 솔루션입니다.

- iH-100, iH-110, iH-210
- ST-150N, ST-350N, MS-4200



BDM Business

입금기

내장된 위폐감별기를 통해 고속 계수 후, 현금을 입금하는 기기로 리테일 소매점, 대형 마켓, 백화점, 면세점, 카지노 등에서 사용되며 입금 및 현금 흐름 등을 통합적으로 관리 및 모니터링할 수 있는 고객 맞춤형 솔루션입니다.

- BDM5, BDM5R

Smart Integration
Management System

스마트 통합 관리 시스템

미래 금융 환경을 위해 위폐 감별기 및 정사기의 지폐 데이터와 연계하여 현금 흐름 종합 모니터링을 기반으로 유지보수까지 통합한 종합 솔루션 SIM(Smart Integration Management System)을 제공합니다.

(주)히타치오토메이션 코리아
Hitachi Automation Korea, Inc.

로봇틱스 SI와 디지털 기술의 융합을 통해 사회·환경·경제 가치 향상에 공헌합니다

www.
hitachi-automation
.co.jp

주요사업.
자동차 생산라인 용접, 반송
설비, 산업 공정 자동화
설비의 공정계획·설계·
제작·판매

히타치오토메이션은 'Best Practice 융합'을
기반으로 해외 그룹사 및 미국 JR Automation과
연계하여 고객사의 글로벌 거점에 대한 과제 해결을
통해 가치를 제공하고 있습니다.

히타치오토메이션 코리아는 자동차 제조, 바디 용접
라인의 설계/제작 스페셜리스트로서 특히 용접
공정에 많은 실적과 경험을 갖고 있습니다.
히타치오토메이션 코리아의 자동화 기계 장치는 용접
라인을 메인으로 전용 치구, 어셈블리 장치, 조립
설비로 확대되어 한국, 일본, 미국의 공장에서
활약하고 있습니다.

자동화 라인인 기획, 설계, 시뮬레이션, 제작, 시운전,
설치까지 설비 제조와 관련한 모든 단계를 서포트하고
있으며, 공장 자동화 설비 치구, 반송 및 조립 공정에
많은 실적을 갖고 있습니다.

설립일.
2011년 11월 25일

전화.
+82 (31) 475-6642



Automobile
Manufacturing

자동차 제조 분야

히타치오토메이션코리아의 자동차 제조 분야 자동화 장비는
전세계 자동차 제조사를 중심으로 폭넓게 활약하고 있습니다.

- 차체 용접, 접합 치구 및 가공, 조립, 반송용 장비
- 차체 연마, 도장, 실링, 검사, 마킹용 장비

Factory
Automation

공장 자동화 분야

자동차 제조 분야에서 쌓아온 노하우를 적극 활용하여
다양한 분야의 설비 자동화를 실현합니다.

- 3D Vision을 활용한 Load/UnLoad 자동화
- 물류자동화 (AGV/AMR/컨베이어/피킹)



Machine
Automation

공작기계 자동화 분야

로봇을 활용한 공정 자동화 설비를 통해 작업자의 부담을
경감하고 24시간 가동을 실현하여 생산성 향상에 공헌합니다.

- Jig Auto Change Storage
- Part Load Automation

Process
Architects

설계 분야

Dassault Systemes을 비롯한 메이저급 설계 소프트웨어를
다수 보유하고 있습니다.

- 공정분석, 레이아웃설계
- 2D/3D설계 및 3D 시뮬레이션

A Sustainable Society Created Through Social Innovation



한국히타치그룹은 지속 가능한 미래를 위해 사회에 보탬이 되고자 노력하고 있습니다.

공유하고 소통하며 지역사회와 함께 성장하는 파트너로서 우리의 역할을 다하겠습니다.

고객, 지역사회, 환경에 대한 책임감을 가지고 혁신적인 솔루션으로 'Social Innovation'을 실천하여 더 나은 세상을 만들어 나가겠습니다.

한국히타치그룹

기업 정보와 제품 · 서비스의 정보 등
히타치그룹의 다양한 콘텐츠 소개

www.hitachi.co.kr

히타치 사회 이노베이션

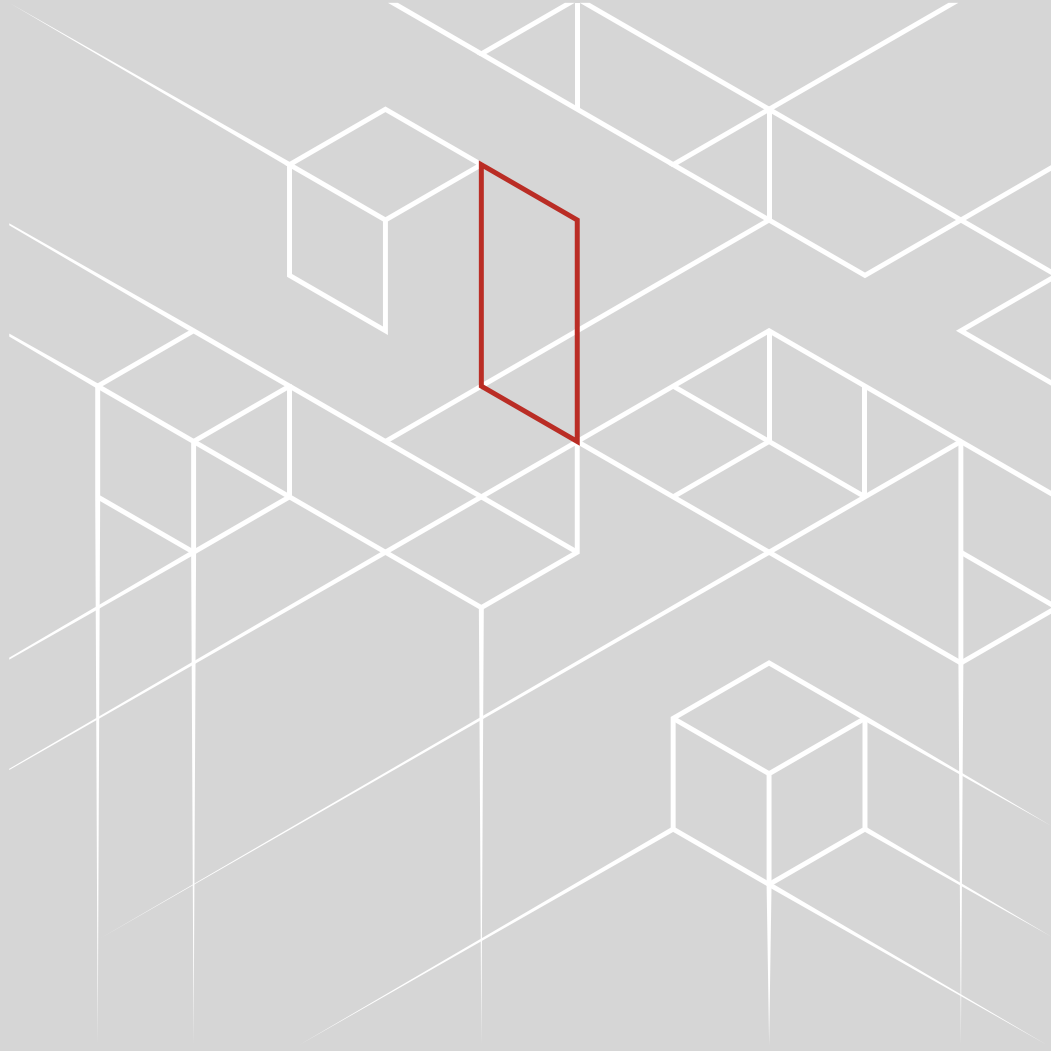
히타치그룹의 사회 이노베이션
사업 정보와 프로젝트 사례 소개

[www.hitachi.co.kr
/social-innovation](http://www.hitachi.co.kr/social-innovation)

Hitachi Brand Channel

히타치그룹의 사회 이노베이션,
CSR, 역사, 문화, PR 등의 영상 공개

[www.youtube.com
/user/HitachiBrandChannel](http://www.youtube.com/user/HitachiBrandChannel)



Hitachi Korea Ltd.

주식회사 한국히타치

03188 서울특별시 종로구 청계천로 41, 10층(서린동, 영풍빌딩)

T. 02-3210-3590

Issued in 2024. 02